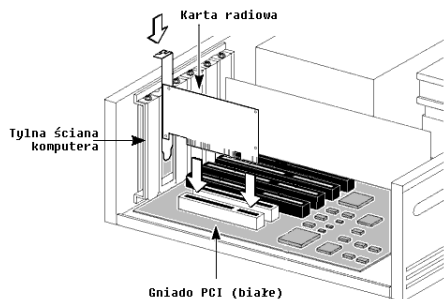


Podłączenie komputera do sieci radiowej BESTNET za pomocą karty PCI WLP54G – COMPEX (chipset Atheros).

Opis instalacji jest przeznaczony dla komputerów z systemami operacyjnymi rodziny Windows. Może być wymagane posiadanie płyty CD z instalacyjną wersją Państwa systemu Windows.

Krok 1: INSTALACJA KARTY SIECIOWEJ. Upewniamy się, że komputer jest odłączony od sieci 220V i rozłączamy wszystkie kable dochodzące do komputera. Jeżeli komputer posiada gwarancję, prosimy o przeczytanie karty gwarancyjnej i zapoznanie się z warunkami gwarancji!

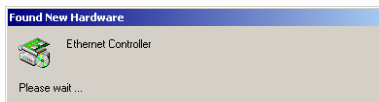
Zdejmujemy obudowę komputera i lokalizujemy złącze PCI na płycie głównej:



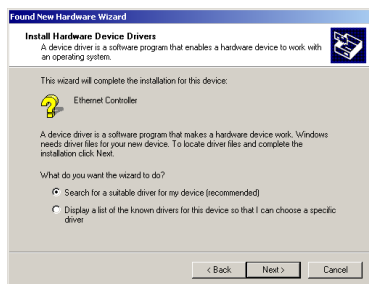
Z pewnym wyczuciem umieszczamy kartę w złączu (gnieździe). Zwracamy uwagę na to, aby karta była włożona **pewnie**.

Przykręcamy wkręt mocujący kartę do obudowy, zakładamy obudowę, podłączamy pozostałe urządzenia i uruchamiamy ponownie komputer. Nie należy zapominać o podłączeniu kabla antenowego (prowadzącego do anteny zewnętrznej) do zainstalowanej karty radiowej poprzez złącze RP-SMA.

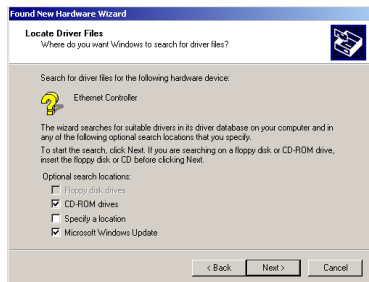
Krok 2: INSTALACJA STEROWNIKA KARTY. Po ponownym uruchomieniu się systemu Windows, znajdzie on nowe urządzenie i zaproponuje jego instalację. Wkładamy do napędu CD-ROM płytę CD ze sterownikami karty, przytrzymując jednocześnie klawisz **Shift**, w celu uniknięcia autostartu płyty.



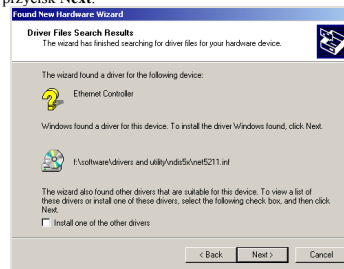
Naciskamy przycisk **Next**.



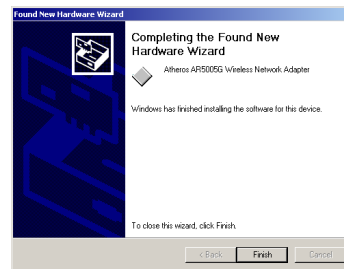
Wybieramy opcję jak na obrazku powyżej i naciskamy ponownie **Next**.



Ponownie wybieramy przycisk **Next**.

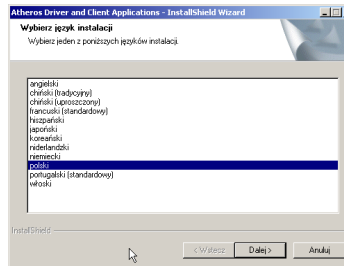


System odnalazł potrzebny sterownik – naciskamy przycisk **Next**.

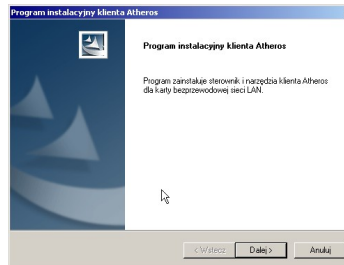


Sterownik karty został zainstalowany – naciskamy **Finish** aby zakończyć instalację.

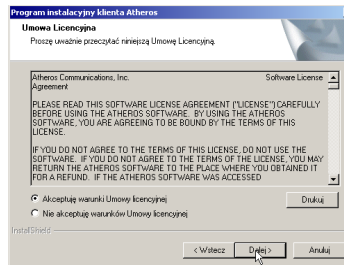
Krok 3: INSTALACJA OPROGRAMOWANIA KARTY. Po instalacji sterownika przechodzimy do instalacji oprogramowania, które będzie zarządzać kartą radiową. Z dostarczonej płyty CD uruchamiamy program **setup.exe** znajdujący się **Software / Drivers and utility / Install_CD**:



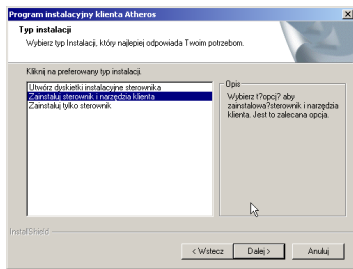
Pojawi się menu wyboru języka. Prosimy o wybranie języka **polskiego**.



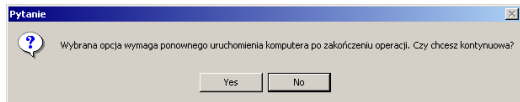
Pojawi się informacja o rozpoczęciu instalacji, należy nacisnąć przycisk **Dalej**.



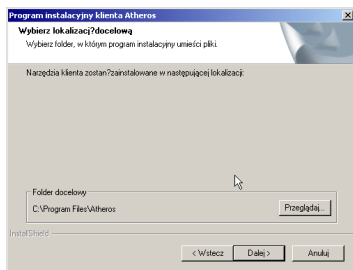
Następnie należy zaakceptować warunki licencji i nacisnąć przycisk **Dalej**.



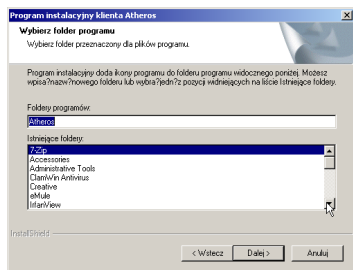
Z okna **Typ instalacji** należy wybrać **Zainstaluj sterownik i narzędzia Klienta** oraz nacisnąć przycisk **Dalej**.



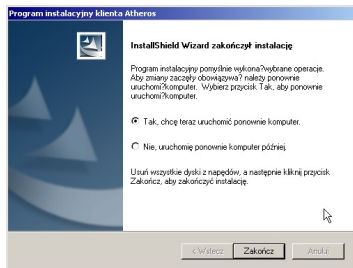
Może pojawić się monit o ponownym uruchomieniu komputera, należy nacisnąć przycisk **Yes**.



Należy zaakceptować lokalizację instalacji i nacisnąć **Dalej**.

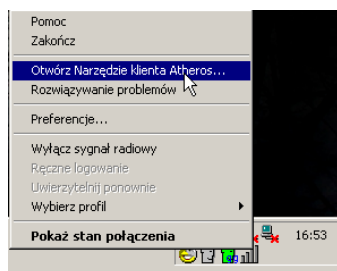


Należy zaakceptować folder programu w Menu Start i nacisnąć **Dalej**.

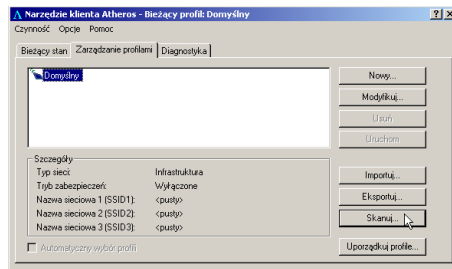


Instalacja została zakończona. Należy nacisnąć przycisk **Zakończ**, co spowoduje restart komputera.

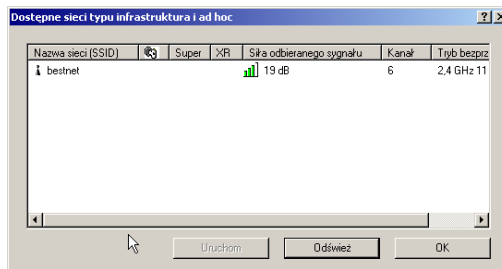
Krok 4: ODNAJDYWANIE SIECI RADIOWEJ. Po restarcie komputera w lewym dolnym rogu ekranu na pasku systemowym (obok zegara systemowego) pojawi się ikona programu zarządzającego kartą radiową (na rysunku wskazywana strzałką):



Po kliknięciu prawym klawiszem myszy w ikonkę połączenia radiowego pojawi się menu kontekstowe, z którego należy wybrać opcję **Otwórz Narzędzie klienta Atheros**.



Po otwarciu się okna programu wybieramy zakładkę **Zarządzanie profilami**, aby odnaleźć sieci radiowe w okolicy, należy nacisnąć przycisk **Skanuj** (wskazany na rysunku strzałką).

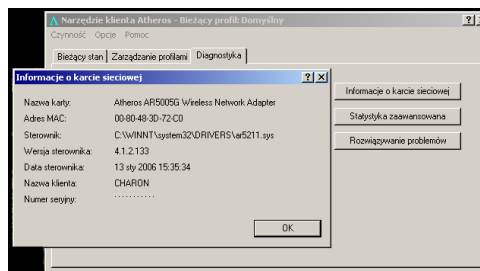


Zostanie wyświetlone okno z okolicznymi sieciami radiowymi. Należy odnaleźć sieć **BESTNET**.

!!! UWAGA: Jeśli nie będzie dostępna żadna sieć **BESTNET**, może być wymagane lepsze ustawienie anteny, antena i urządzenie mogą być źle podłączone, bądź też brak zasięgu w danej okolicy. Antenę ustawiamy tak, by uzyskać jak najlepsze efekty dla danego nadajnika, czyli maksymalnie dużą siłę odbieranego sygnału.

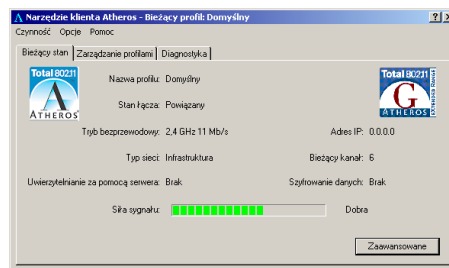
Krok 5: AKTYWACJA KARTY. Na tym etapie należy zgłosić się do przedstawiciela AirNET, aby dookonać aktywacji karty w sieci. Można tego dokonać telefonicznie – **0 (71) 717 05 30**. Potrzebne będą następujące informacje, które prosimy przygotować:

- Siła odbieranego sygnału i kanał na którym pracuje nadajnik sieci **BESTNET**
- Adres (numer) **MAC** Państwa karty radiowej. Jest on dostępny w programie zarządzającym, w zakładce **Diagnostyka**, po naciśnięciu przycisku **Informacje o karcie sieciowej**. Na obrazku poniżej jest to na przykład adres 00-80-48-3D-72-C0.

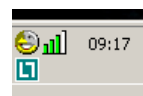


- Należy również przygotować dane osobowe, adresowe oraz numer dowodu osobistego i numer PESEL, jeśli zechcą Państwo otrzymywać faktury wystawione na firmę należy przygotować pełną nazwę firmy oraz numer NIP.

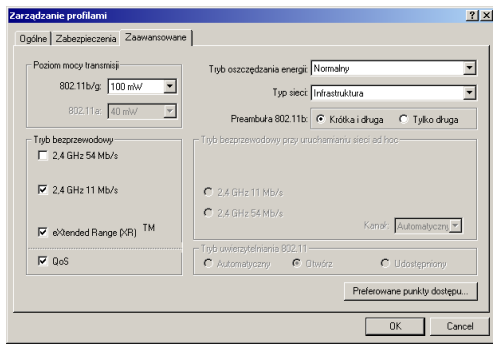
Po wykonaniu aktywacji, karta powinna połączyć się z lokalnym nadajnikiem sieci **BESTNET**:



W zakładce **Bieżący stan** pojawi się informacja o połączeniu, w szczególności pasek **Siła sygnału**. Można ewentualnie doregulować ustawienie anteny aby uzyskać lepsze połączenie radiowe. Na pasku zadań (obok zegara systemowego) ikonka programu zarządzającego powinna wskazywać siłę sygnału:



Krok 6: USTAWIENIA KOŃCOWE. W zakładce **Zarządzanie profilami** należy wybrać profil **Domyślny** i kliknąć przycisk **Modyfikuj**. Pojawi się nowe okno, w zakładce ogólne należy wpisać w pole **SSID** nazwę **bestnet**, a w zakładce **Zaawansowane** wyłączyć **Tryb bezprzewodowy „2.4 GHz 54 Mb/s”**, tak by ustawienia wyglądały jak na obrazku poniżej:



Należy zaakceptować zmiany naciskając przycisk **OK**.