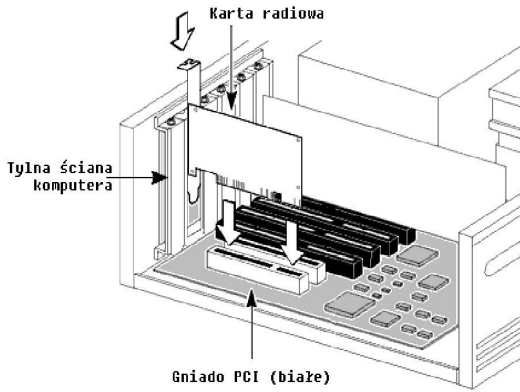


Podłączenie komputera do sieci radiowej BESTNET za pomocą karty PCI

Opis instalacji jest przeznaczony dla komputerów z systemami operacyjnymi rodziny Windows. Może być wymagane posiadanie płyty CD z instalacyjną wersją Państwa systemu Windows.

Krok 1: Upewniamy się, że komputer jest odłączony od sieci 230V i rozłączamy wszystkie kable dochodzące do komputera. Jeżeli komputer posiada gwarancję, prosimy o przeczytanie karty gwarancyjnej i zapoznanie się z warunkami gwarancji!

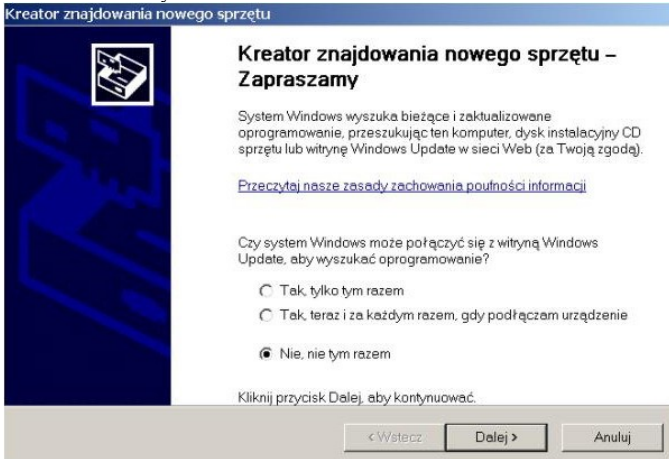
Krok 2: Zdejmujemy obudowę komputera i lokalizujemy złącze PCI na płycie głównej:



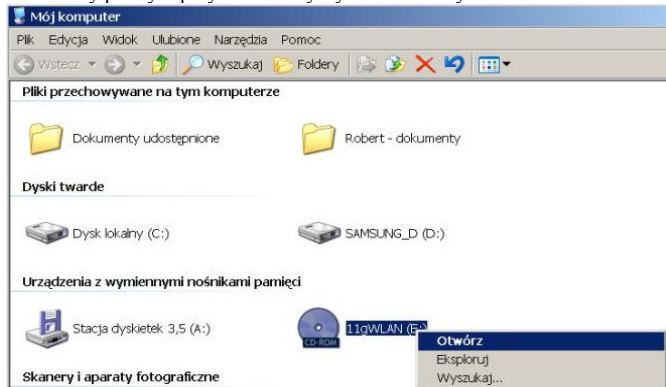
Krok 3: Z pewnym wyczuciem umieszczamy kartę w złączu (gnieździe). Zwracamy uwagę na to, aby karta była włożona pewnie.

Krok 4: Przykręcamy wkręt mocujący kartę do obudowy, zakładamy obudowę, podłączamy pozostałe urządzenia i uruchamiamy ponownie komputer. Nie należy zapominać o podłączeniu kabla antenowego (prowadzącego do anteny zewnętrznej) do zainstalowanej karty radiowej poprzez złącze RP-SMA.

Krok 5: Po ponownym uruchomieniu się systemu Windows, znajdzie on nowe urządzenie i zaproponuje jego instalację. Wkładamy do napędu CD-ROM płytę CD ze sterownikami karty.



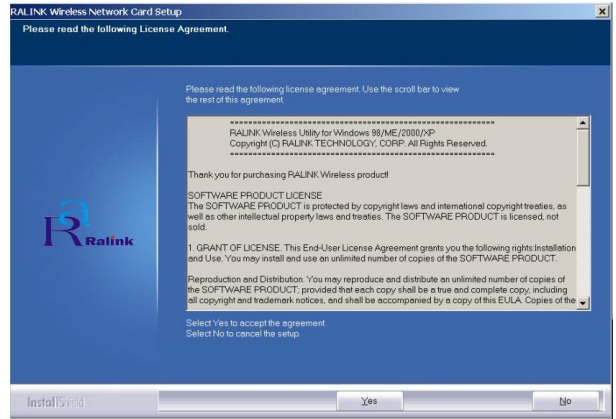
- Po pokazaniu się takiej opcji wybieramy Anuluj.
- Odnajdujemy skrót do Państwa nośnika w którym jest umieszczona płyta CD, klikamy prawym przyciskiem myszy i zaznaczamy otwórz.



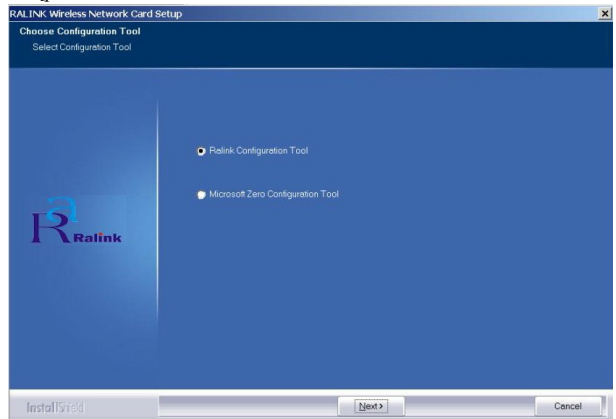
otworzy się zawartość płyty CD, wybieramy Setup jak na rys.



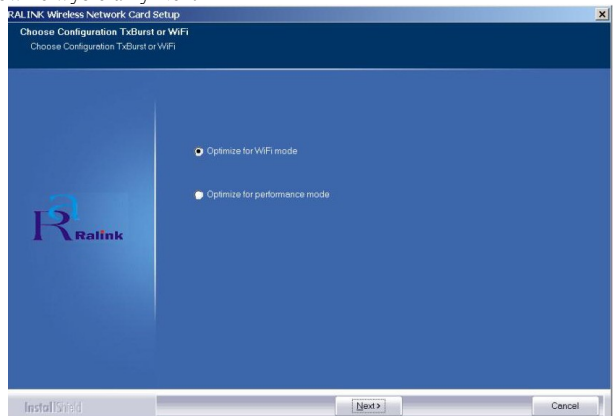
program zacznie instalować, potrzebne sterowniki - wybieramy YES



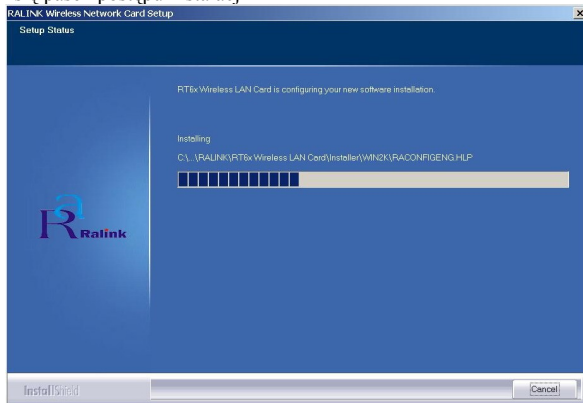
następnie Next



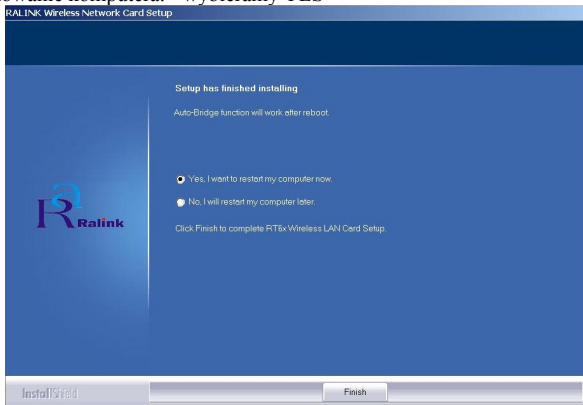
ponownie wybieramy Next



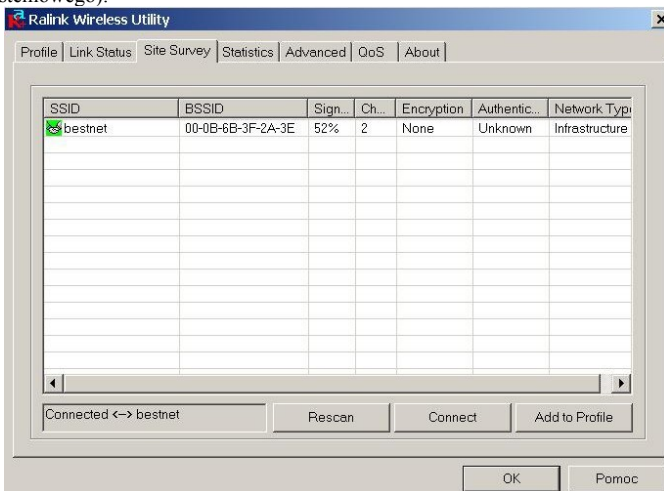
- pojawi się pasek postępu instalacji



Krok 6: Program instalacyjny zakończy pracę i może zaproponować nam teraz zrestartowanie komputera. - wybieramy YES



Krok 7: Po ewentualnym restarcie maszyny pojawi się okno konfiguracyjne karty radiowej, oraz symbol programu konfiguracyjnego na pasku zadań (obok zegara systemowego):

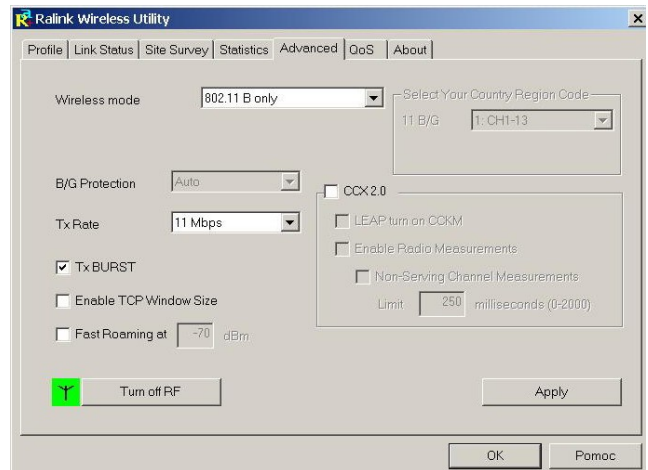


Przechodzimy do zakładki Site Survey i odnajdujemy sieć BESTNET. Jakość połączenia możemy sprawdzić w procentach podanych obok numeru nadajnika (kolumn SIGNAL).

Wybieramy najsilniejszy (z największym procentowym wskaźnikiem) nadajnik BESTNET i zapamiętujemy (zapisujemy) jego numer BSSID, który będzie potrzebny przy rejestracji.

!!! UWAGA: Jeśli nie będzie dostępna żadna sieć BESTNET, może być wymagane lepsze ustawienie anteny, antena i urządzenie mogą być źle podłączone, bądź też brak zasięgu w danej okolicy. Antenę ustawiamy tak, by uzyskać jak najlepsze efekty dla danego nadajnika!

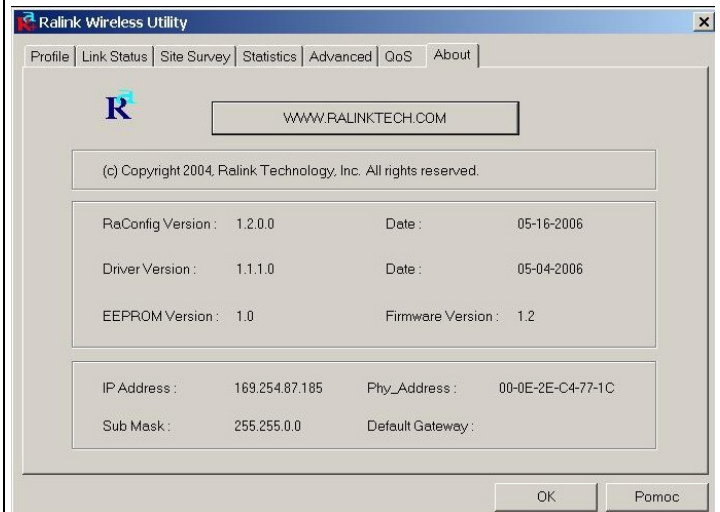
Krok 8: Konieczne jest dokonanie korekty ustawień domyślnych karty. W zakładce **ADVANCED** muszą być one jak na obrazku poniżej:
Wireless Mode: **802.11B ONLY**, TX Rate 2Mbps. oraz zaznaczamy Tx BURST.



Wybór zatwierdzamy przyciskiem APPLY. Niestawienie takich parametrów może powodować zrywanie połączenia radiowego!

Krok 9: Po dokonaniu wszystkich ustawień należy zgłosić się do przedstawiciela AirMAX w celu dopełnienia formalności potrzebnych do zarejestrowania się pod nr. **071 71 70 530** **wew. 4 lub 5**, w tym celu należy przygotować:

- Dane osobowe z **peselem i numerem dowodu** osobistego
- Numer **SSID** najmocniejszego nadajnika sieci BESTNET
- MAC adres karty radiowej, który znajduje się w zakładce **About (Phy_Address)**



!!! UWAGA: Proszę się upewnić, że we właściwościach TCP/IP połączenia bezprzewodowego jest wybrana opcja: **POBIERZ ADRES IP AUTOMATYCZNIE**.

By dostać się do okna tychże właściwości wykonujemy następujące kroki:

- Klikamy przycisk **START** i z menu wybieramy **PANEL STEROWANIA**
- W panelu sterowania klikamy ikonę: **Połączenia sieciowe**.
- Z okna, które się pojawi wybieramy **prawy** klawiszem myszy ikonę **Połączenie sieci bezprzewodowej**. Pojawi się menu kontekstowe z którego wybieramy właściwości.
- Wybieramy z listy składników **Protokół internetowy TCP/IP** i klikamy przycisk **Właściwości**.
- Zaznaczamy opcję **Pobierz adres IP automatycznie** (w systemach innych od WINDOWS XP także opcję: **Pobierz adresy serwerów DNS automatycznie**).
- Otwarte wcześniej okna zamykamy przyciskami **OK** i **restartujemy komputer**.

!!! UWAGA: Może zdarzyć się, szczególnie jeśli korzystali Państwo wcześniej z modemu, że przy uruchomieniu przeglądarki np. Internet Explorer system będzie wyświetlał monit o próbę połączenia telefonicznego przez modem. Aby usunąć to zachowanie, należy:

- Otworzyć **Panel sterowania (Start | Panel sterowania)**
- Kliknąć ikonę **Opcje internetowe**
- W zakładce **Połączenia** wybrać z grupy opcji opcję **“Nie wybieraj nigdy połączenia telefonicznego”** i **zatwierdzić wybór przyciskiem OK**.