

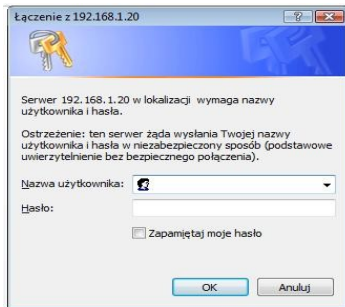
Instrukcja użytkowania zestawu Nanostation

1. Do urządzenia podłączamy kabel Lan do zasilacza oznaczone gniazdem POE i następnie drugi kabel Lan z zasilacza oznaczonego jako Lan do karty sieciowej w komputerze. Następnie podłączamy zasilanie.

2. Na komputerze ustawiamy adres ip 192.168.1.50 i do przeglądarki internetowej wpisujemy adres 192.168.1.20 wyskoczy nam okno logowania

Nazwa użytkownika: ubnt

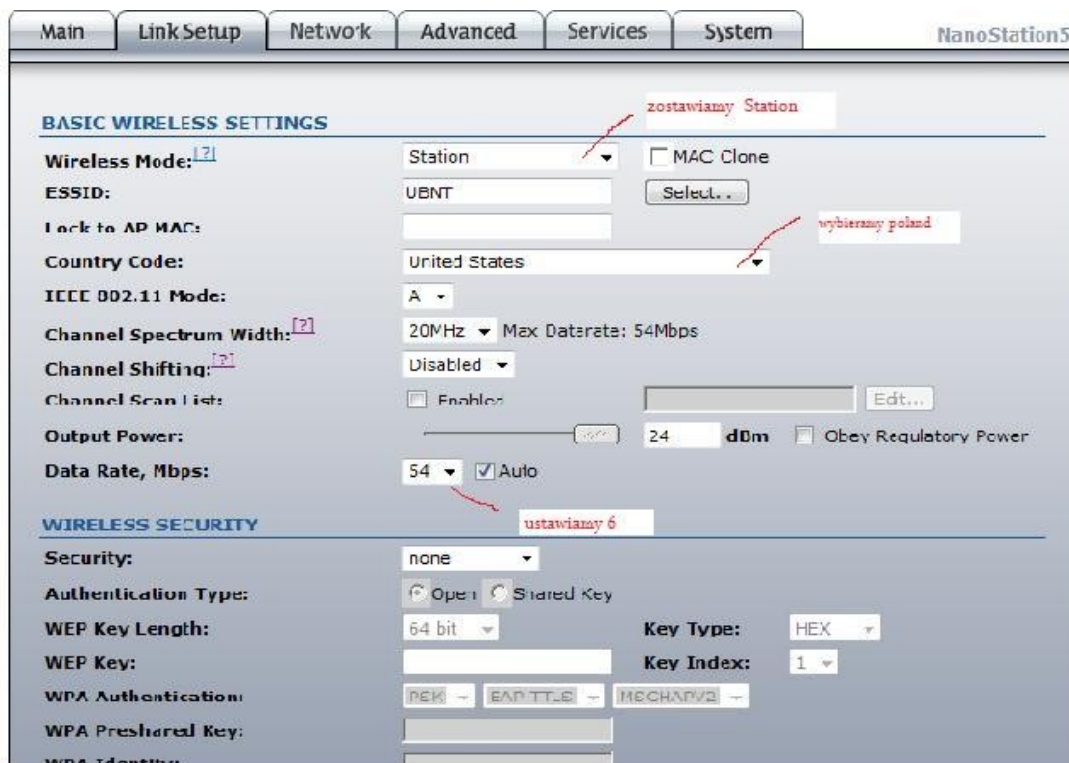
Hasło: ubnt



3. Wybieramy zakładkę Link Setup

Wireless Mode wybieramy station

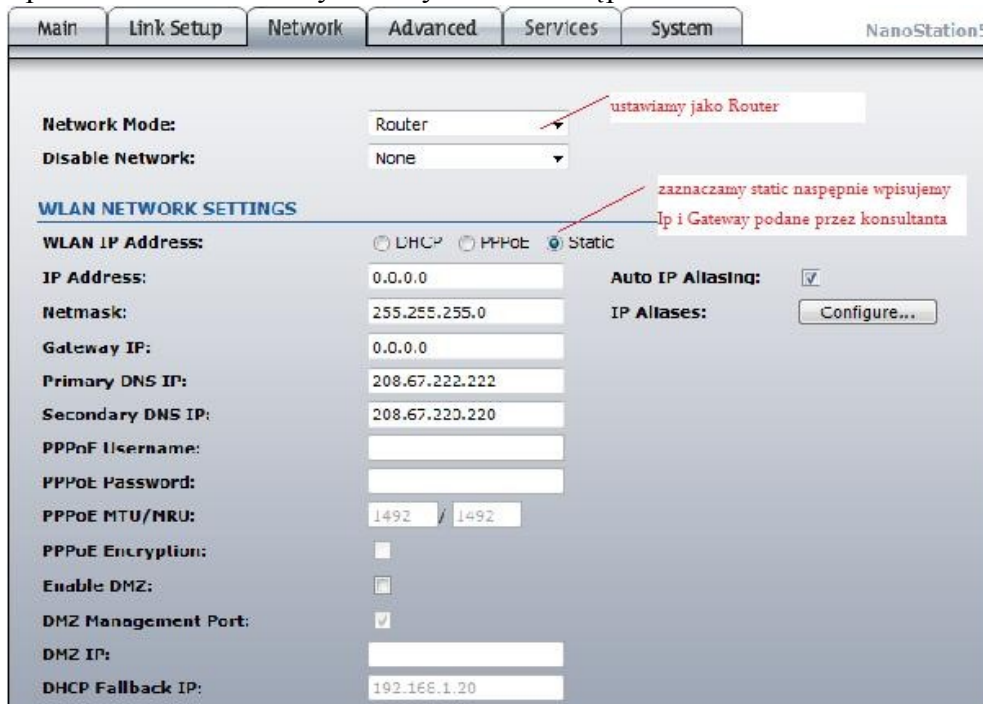
Country Code ustawiamy Poland i następnie Data Rate ustawiamy 6



Po zmianie zatwierdzamy change następnie apply.

4. Następnie przechodzimy na zakładkę Network

W polu Network Mode wybieramy Router następnie WLAN IP Address ustawiamy Static



Main | Link Setup | Network | Advanced | Services | System | NanoStation5

Network Mode: Router (ustawiamy jako Router)

Disable Network: None

WLAN NETWORK SETTINGS

WLAN IP Address: DHCP PPPoE Static (zaznaczamy static następnie wpisujemy)

IP Address: 0.0.0.0 (Ip i Gateway podane przez konsultanta)

Netmask: 255.255.255.0

Gateway IP: 0.0.0.0

Primary DNS IP: 208.67.222.222

Secondary DNS IP: 208.67.220.220

PPPoE Username:

PPPoE Password:

PPPoE MTU/MRU: 1492 / 1492

PPPoE Encryption:

Enable DMZ:

DMZ Management Port:

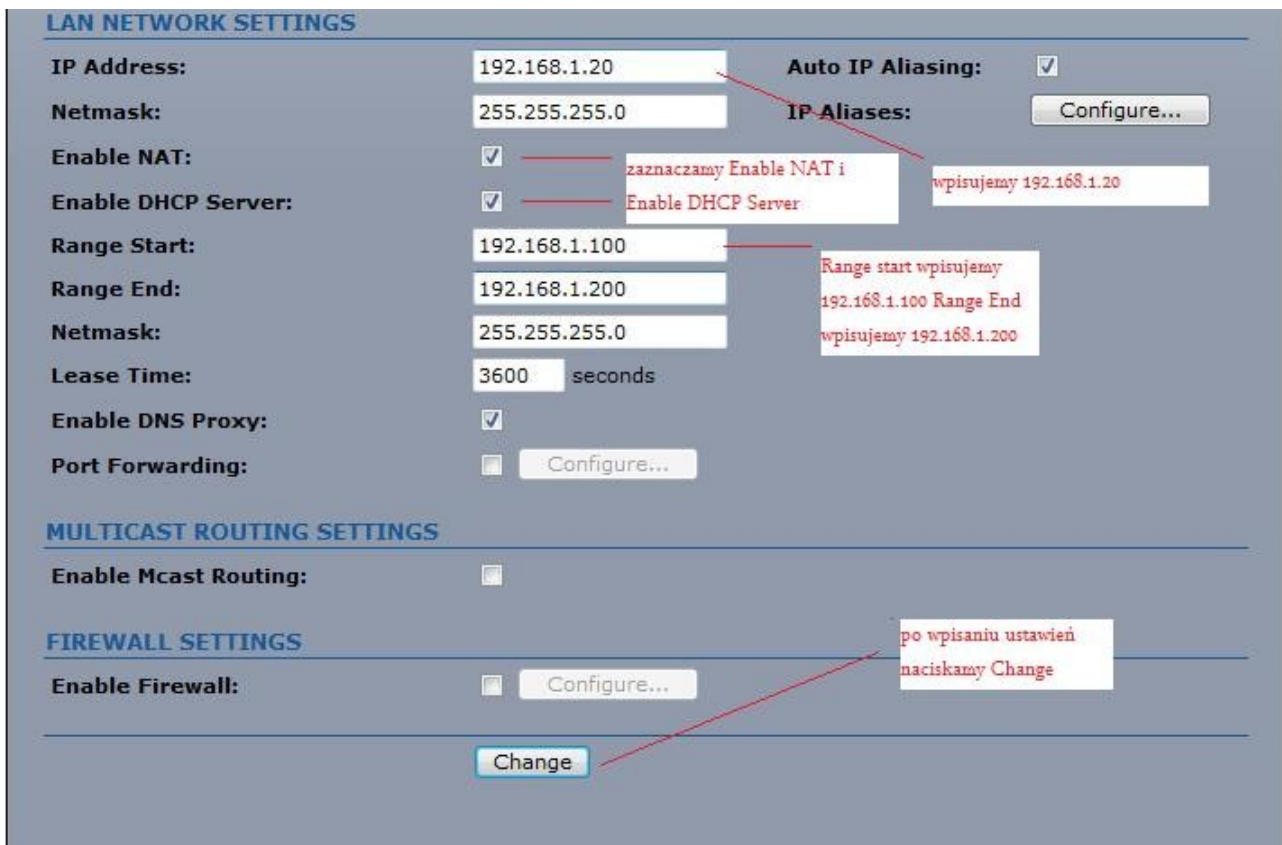
DMZ IP:

DHCP Fallback IP: 192.168.1.20

Auto IP Aliasing:

IP Aliases:

5. W zakładce Network następnie uzupełniamy wartości podane jak na rysunku



LAN NETWORK SETTINGS

IP Address: 192.168.1.20 (wpisujemy 192.168.1.20)

Netmask: 255.255.255.0

Auto IP Aliasing:

IP Aliases:

Enable NAT: (zaznaczamy Enable NAT i)

Enable DHCP Server: (wpisujemy 192.168.1.20)

Range Start: 192.168.1.100 (Range start wpisujemy 192.168.1.100 Range End wpisujemy 192.168.1.200)

Range End: 192.168.1.200

Netmask: 255.255.255.0

Lease Time: 3600 seconds

Enable DNS Proxy:

Port Forwarding:

MULTICAST ROUTING SETTINGS

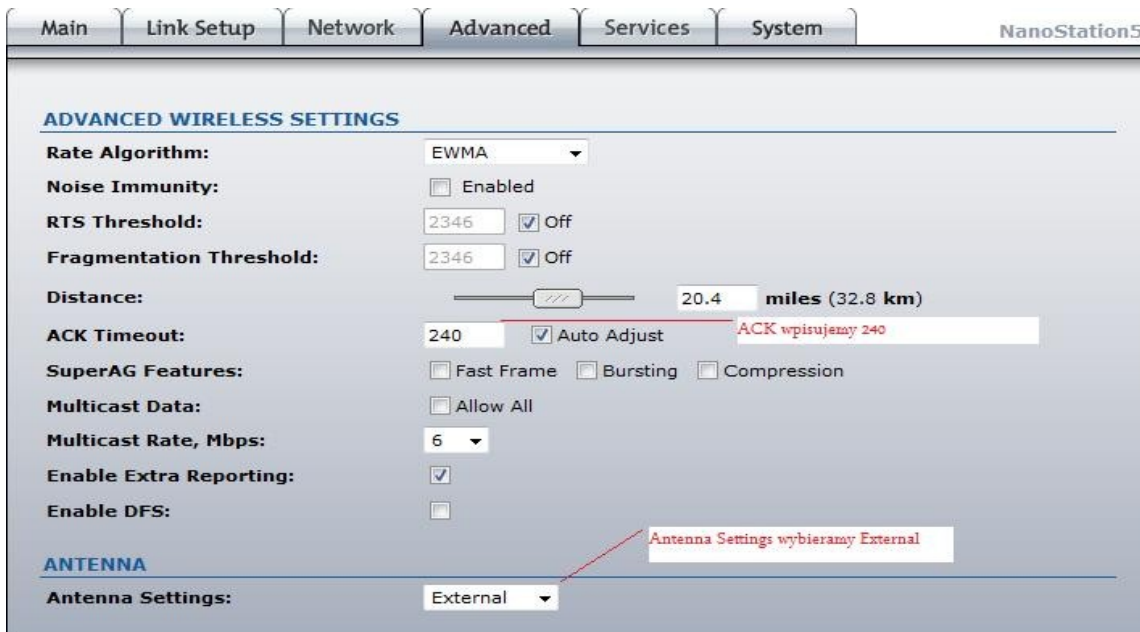
Enable Mcast Routing:

FIREWALL SETTINGS

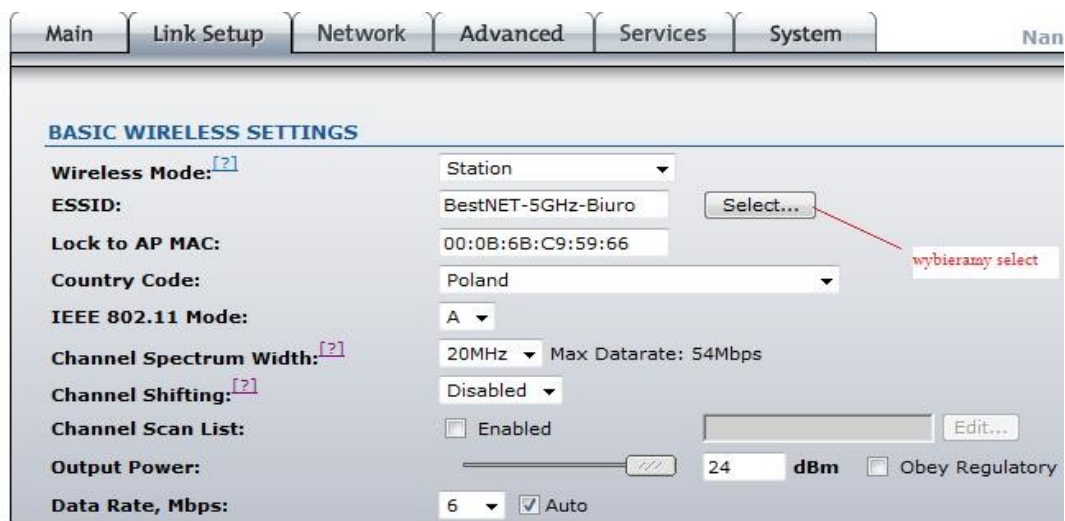
Enable Firewall:

(po wpisaniu ustawień naciskamy Change)

6. W zakładce advanced ustawiamy Antenna Settings na External i ACK Time Out ustawiamy wartość 240 następnie klikamy change i apply



7. Następnie przechodzimy na zakładkę Link Setup i klikamy select



Otworzy się okienko w którym pojawi się lista nadajników z której spisujemy MAC address najmocniejszego nadajnika bestnet (największa wartość sygnału oznaczona jest wartością ujemną i powinna być zbliżona do wartości -60)

MAC address	ESSID	Encryption	Signal, dBm	Noise, dBm	Frequency, GHz	Channel
00:0B:6B:C9:59:66	BestNET-5GHz-Biuro	-	-48	-95	5.3	60

Po skonfigurowaniu urządzenia na komputerze ustawiamy adresy ip automatycznie
Z zakładki Main podajemy konsultatnowi WLAN MAC następnie podajemy Mac adres z nadajnika bestnet który wyświetli się w zakładce Link Setup.

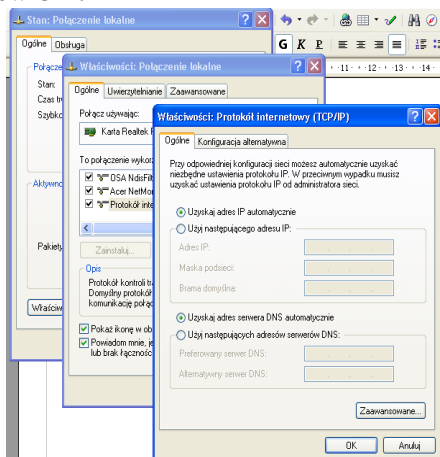
8. Aktywacja

W celu dokonania aktywacji należy skontaktować się telefonicznie z konsultantem w **godzinach od 10:00 do 16:00 od Poniedziałku do Piątku pod numerem telefonu 717170530 wew. 0**

JEŚLI STRONA URZĄDZENIA SIĘ NIE OTWIRA NALEŻY SPRAWDZIĆ CZY JEST ZAINSTALOWANA KARTA SIECIOWA, W KOMPUTERZE, DLA SYSTEMU WINDOWS XP WYBIERAMY PANEL STEROWANIA/POŁĄCZENIA SIECIOWE, NASTĘPNIE POWINNA BYĆ IKONKA POŁĄCZENIE LOKALNE

**Konfiguracja komputera do pracy z urządzeniem (krok opcjonalny).
DLA Windows XP:**

Na początku należy ustawić połączenie lokalne sieciowe komputera tak, aby automatycznie pobierało adres IP. Większość komputerów posiada to ustawienie domyślnie. Należy wykonać następujące czynności: nacisnąć przycisk **Start**, wybrać **Panel Sterowania**, wybrać **Połączenia sieciowe** (jeśli brak takiej ikony, należy w lewym górnym rogu wybrać opcję **Przełącz do widoku klasycznego**). W otwartym oknie znajduje się akapit **Sieć LAN lub szybki internet**, a w nim ikona **Połączenie lokalne**. Należy wybrać tę ikonę prawym przyciskiem myszy, a z menu kontekstowego wybrać **Właściwości**. Po otwarciu nowego okna należy dwukrotnie kliknąć napis **Protokół internetowy (TCP/IP)**. Otworzy się kolejne okno, w którym należy zaznaczyć, jeśli jest inaczej: **Uzyskaj adres IP automatycznie** oraz **Uzyskaj adresy serwerów DNS automatycznie**. Wszystkie otwarte okna należy zamknąć korzystając z przycisków **OK**.

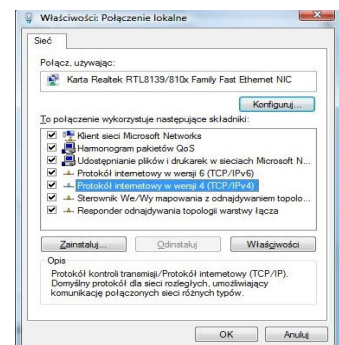
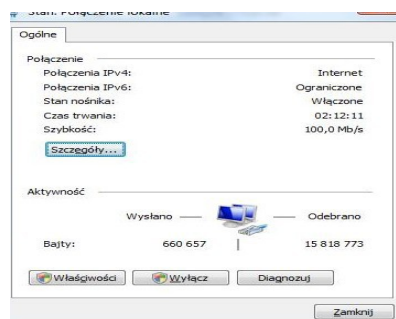


DLA SYSTEMU Windows VISTA:

Konfiguracja sieci TCP/IP - Windows Vista

Windows pewno już sam zainstalował kartę sieciową oraz wszystkie protokoły, więc będzie trzeba trochę po nim "posprzątać"
Przejdź do "Panel Sterowania" >> "Centrum sieci i odnajdywania" i wybierz "Zarządzaj połączeniami sieciowymi" a następnie

"Połączenie lokalne" i "Właściwości". Następnie należy sprawdzić



czy w właściwościach Protokołu Internetowego TCP/IP Wersji 4 jest wybrane **Uzyskaj adres IP automatycznie** oraz **Uzyskaj adresy serwerów DNS automatycznie**. Wszystkie otwarte okna należy zamknąć korzystając z przycisków **OK**.