

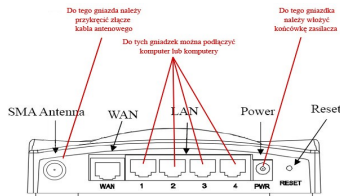
INSTRUKCJA INSTALACJI I AKTYWACJI URZĄDZENIA BLACKBOX

Krok 1: Podłączanie komputera i anteny do urządzenia.

Kabel koncentryczny przychodzący od anteny należy przykręcić pewnie, lecz nie za mocno (by nie urwać złącza) do gniazda oznaczonego na rysunku poniżej jako SMA Antenna. Do jednego z gniazd LAN (1, 2, 3, lub 4) należy włożyć wtyczkę kabla sieciowego UTP (wtyczka podobna do telefonicznej, nieco szersza), natomiast wtyczkę z drugiej strony kabla do karty sieciowej w komputerze (lub komputerach). Jeśli kablem UTP jest w porządku, na urządzeniu zapali się dioda przy porcie LAN do którego została włożona wtyczka kabla UTP.

UWAGA! W żadnym wypadku nie należy podłączać niczego do gniazdka WAN urządzenia.

UWAGA! Antena musi być dokładnie wycelowana w obiekt, na którym znajduje się nadajnik, być solidnie przymocowana, tak, by silny wiatr nie mógł zmienić jej ustawienia!



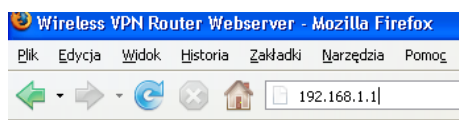
Ostatecznie do gniazdka sieciowego 230V należy włączyć zasilacz urządzenia i jego końcówkę włożyć do gniazdka oznaczonego jako Power. Uruchomienie urządzenia do pracy nastąpi około minuty po włączeniu zasilania.

Krok 2: Konfiguracja komputera do pracy z urządzeniem (krok opcjonalny).

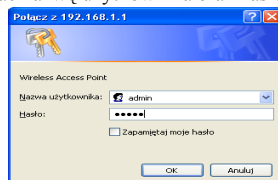
Na początku należy ustawić połączenie lokalne sieciowe komputera tak, aby automatycznie pobierało adres IP. Większość komputerów posiada to ustawienie domyślnie. Należy wykonać następujące czynności: nacisnąć przycisk **Start**, wybrać **Panel Sterowania**, wybrać **Połączenia sieciowe** (jeśli brak takiej ikony, należy w lewym górnym rogu wybrać opcję **Przełącz do widoku klasycznego**). W otwartym oknie znajduje się akapit **Sieć LAN lub szybki internet**, a w nim ikona **Połączenie lokalne**. Należy wybrać tę ikonę prawym przyciskiem myszy, a z menu kontekstowego wybrać **Właściwości**. Po otwarciu nowego okna należy dwukrotnie kliknąć napis **Protokół internetowy (TCP/IP)**. Otworzy się kolejne okno, w którym należy zaznaczyć, jeśli jest inaczej: **Uzyskaj adres IP automatycznie** oraz **Uzyskaj adresy serwerów DNS automatycznie**. Wszystkie otwarte okna należy zamknąć korzystając z przycisków **OK**.

Krok 3: Konfiguracja urządzenia.

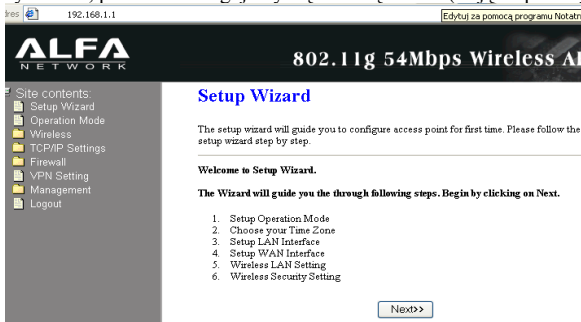
W celu skonfigurowania urządzenia należy otworzyć przeglądarkę internetową **Internet Explorer** (niebieska ikona **E** na pulpicie). Następnie w pasku adresu przeglądarki należy wpisać adres jak na obrazku poniżej - **192.168.1.1**



po wpisaniu adresu w przeglądarkę należy wcisnąć klawisz **ENTER**. Wyświetlił się okienko w którym należy wpisać nazwę użytkownika oraz hasło: nazwa użytkownika to: **admin** hasło to: **admin**



Proszę wybrać **ok**, po chwili zalogujemy się do urządzenia. (Zdjęcie poniżej)



Należy kliknąć **Next**

W zakładce oznaczonej jako **1. Operation Mode** należy wybrać

Wireless ISP

Wybranie tej opcji jest **BARDZO WAŻNE!!!!** zaznaczenie innej opcji **MOŻE ZAWIESIĆ URZĄDZENIE**

1. Operation Mode

You can setup different modes to LAN and WLAN interface for NAT and bridging function.

- Gateway:** In this mode, the device is supposed to connect to internet via ADSL/Cable Modem. The NAT is enabled and PCs in four LAN ports share the same IP to ISP through WAN port. The connection type can be setup in WAN page by using PPPOE, DHCP client, PPTP client or static IP.
- Bridge:** In this mode, all ethernet ports and wireless interface are bridged together and NAT function is disabled. All the WAN related function and firewall are not supported.
- Wireless ISP:** In this mode, all ethernet ports are bridged together and the wireless client will connect to ISP access point. The NAT is enabled and PCs in ethernet ports share the same IP to ISP through wireless LAN. You must set the wireless to client mode first and connect to the ISP AP in Site-Survey page. The connection type can be setup in WAN page by using PPPOE, DHCP client, PPTP client or static IP.

Cancel <<Back Next>>

następnie kliknąć proszę **Next**, pojawi się opcja oznaczona jako

2. Time Zone Setting, (zdjęcie poniżej)- należy kliknąć Next

You can maintain the system time by synchronizing with a public time server over the Internet.

Enable NTP client update

Time Zone Select : (GMT+08:00)Taipei

NTP server : 192.5.41.41 - North America

Cancel <<Back Next>>

po wciśnięciu **Next** pojawia nam się zakładka

1. Lan Interface Setup – zdjęcie poniżej) - kliknąć Next

This page is used to configure the parameters for local area network which connects to the LAN port of your Access Point. Here you may change the setting for IP address, subnet mask, DHCP, etc.

IP Address: 192.168.1.1

Subnet Mask: 255.255.255.0

Cancel <<Back Next>>

po wciśnięciu **Next** pojawia nam się zakładka **4. Wan Interface Setup** (zdjęcie poniżej) **UWAGA WAŻNE** należy wybrać DHCP i (- należy kliknąć **Next**)

4. WAN Interface Setup

This page is used to configure the parameters for Internet network which connects to the WAN port of your Access Point. Here you may change the access method to static IP, DHCP, PPPOE or PPTP by click the item value of WAN Access type.

WAN Access Type: DHCP Client

Cancel <<Back Next>>

ciąg dalszy konfiguracja na drugiej stronie

po wciśnięciu **Next** pojawia nam się zakładka **5. Wireless Basic Settings !! UWAGA WAŻNE !!** (zdjęcie poniżej)

BARDZO WAŻNE!!!! NIEWYBRANIE ODPOWIEDNIECH WARTOŚCI MOŻE DOPROWADZIĆ DO NIEPRAWIDŁOWEGO FUNKCJONOWANIA INTERNETU!!!

5. Wireless Basic Settings

This page is used to configure the parameters for wireless LAN clients which may connect to your Access Point.

Band: 2.4 GHz (B)

Mode: Client

Network Type: Infrastructure

SSID:

Channel Number: 1

Enable Mac Clone (Single Ethernet Client)

Pola widoczne powyżej należy uzupełnić dokładnie tak, jak na zdjęciu czyli:

- w polu **Band** powinna znaleźć się wartość **2.4 GHz (B)**
- w polu **Mode** należy wybrać **Client (BARDZO WAŻNE!)**
- w polu **Network Type** powinna znaleźć się wartość **Infrastructure**
- w pole **SSID** należy zostawić puste

Po uzupełnieniu pola jak na zdjęciach, należy kliknąć **NEXT**

Po przejściu do zakładki **6. Wireless Security Setup** (zdjęcie poniżej) Nie wybieramy nic, należy kliknąć **Finished**

6. Wireless Security Setup

This page allows you setup the wireless security. Turn on WEP or WPA by using Encryption Keys could prevent any unauthorized access to your wireless network.

Encryption: None

Po pojawieniu się komunikatu jak na zdjęciu poniżej

Change setting successfully!

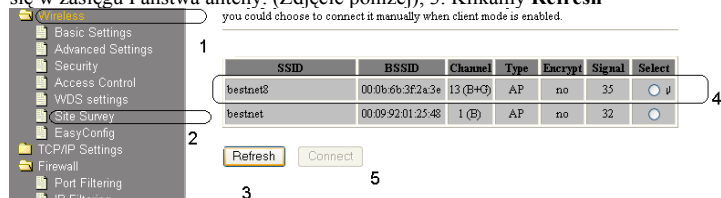


należy wcisnąć Ok,

Urządzenie zapamięta dokonane przez nas ustawienia,

Nastąpi chwilowe zrestartowanie urządzenia, należy odczekać ok 20s.

Następnie z menu po prawej stronie należy przejść do zakładki **1. Wireless** następnie **2. Site Survey**, służący do skanowania stacji nadawczych znajdujących się w zasięgu Państwa anteny. (Zdjęcie poniżej), 3. Klikamy **Refresh**



Pojawi się nowe okno z listą nadajników. Należy zwrócić uwagę na nadajniki które w nazwie mają **bestnet**, oraz ich numer **BSSID** zaznaczony na rysunku powyżej (numer u Państwa będzie inny niż na rysunku). Prosimy zapisać ten numer, będzie on potrzebny do aktywacji telefonicznej. Należy wybrać najmocniejszy nadajnik (z największą wartością w kolumnie **Signal**) i o **BSSID bestnet**.

Jeśli nie znajdują Państwo nadajnika **bestnet** prosimy o skorygowanie ustawień anteny, przy **Signal**, wartość musi być możliwie największa, proszę doregulować antenę tak, aby wartość **Signal** była maksymalnie duża

Teraz można dokonać aktywacji Telefonicznie kontaktując się z numerem **(071) 71 70 530 wew 0 w godzinach od 9:10 do 16:50 Pon-Pt**

W celu uzyskania aktywacji należy przygotować MAC Urządzenia, dostępny na odwrocie obudowy urządzenia.

Pesel, serię i nr dowodu, pełne dane personalne, osoby na którą zawarta ma zostać umowa oraz bssid nadajnika dostępny na zdjęciu powyżej.

Po uzyskaniu aktywacji, należy wybrać nadajnik, zaznaczając go **Select**, następnie kliknąć **Connect**

Powinien pojawić się napis

Connect successfully!

Po wciśnięciu przycisku OK, internet powinien zacząć funkcjonować do 5 min.

Jeżeli internet nie będzie działać, proszę przejść do zakładki **setup wizard**, następnie klikając **Next** proszę przejść do

4. Wan Interface Setup,

zamienić proszę

DHCP -> na -> Static IP,

W polach, które pojawią się poniżej, czyli IP, Mask i Getway, należy wpisać odpowiednie wartości, Wartości, które Państwo wpiszą, są przyporządkowane do taryfy, którą klient wybierze, w przypadku zmiany taryfy wartości te ulegają zmianie,

Ustawienia wartości (tj. adresu IP, maski i bramki) uzyskać można od konsultanta pod nr tel.

071 71 70 530 wew 0 w godzinach 10:00 -16:00 Pon-t

Po wprowadzeniu odpowiednich wartości w pola, należy kolejno klikać **Next** aż do pojawienia się zakładki do zakładki **Finish** i **OK**, internet już powinien funkcjonować.